

TREND

# Pantone yılın rengi: Mocha Mousse

1999 yılından beri her yıl, mevcut anın ve gelecek yılın ruh halini yansıttığına inandığı bir rengi belirleyen Pantone Color Institute, 2025 yılına damga vuracak yeni rengini duyurdu: Kahverenginin rahatlatıcı derinliğini, gri-kahverengi tonlarının ince ipuçlarıyla birleştiren, lüks ve ulaşılabilirlik arasında uyumlu bir denge sunan, zengin, yumuşak, topraksı bir ton olan 17-1230 Mocha Mousse. Bu iç ısıtan kahve tonu, 25 yıllık Pantone tarihinde seçilen ilk kahverengi olarak da tarihe girme özelliği taşıyor.

Yapımı Aslı Naz Yıldırım.





Laskasas

“PANTONE COLOR OF THE YEAR” OLARAK SEÇİLEN RENK, TRENDLERDE YÜKSELECEĞİNE DAİR BİR ÖNGÖRÜ SUNMAKLA BİRLİKTE DÜNYANIN MEVCUT İHTİYAÇLARININ DA BİR YANSIMASI.



Fastlove kanepesi, Sihir Mobilya.

**G**eçtiğimiz yılın moda, dekorasyon ve hatta güzellik arenasını domine eden kahverengi rüzgarına kayıtsız kalamayan Pantone Color Institute, 2025'in rengini Mocha Mousse olarak açıkladı. Zamansız zarafet aşılama vaat eden bu çarpıcı fakat bir o kadar da gösterişsiz çikolatamsı kahverengi ton, renk uzmanı Pantone tarafından rahatlık ve sıcaklık hisleri uyandıran, çağrışımsal doğaya sahip, yumuşak bir kahverengi olarak tanımlanıyor.

“Bu yılki rengin seçim sürecine başladığımızda, en üste çıkan şeylerden biri de uyum arzusu. İnsanlar uyum ve denge aramaya devam ettikçe, kişisel rahatlık ve esenlik duygumuzu artıran anları veya deneyimleri düzenlemeye, odaklanmaya doğru bir kayma yaşanıyor” diyen Pantone Renk Enstitüsünün Başkan Yardımcısı Laurie Pressman, bu yıl bej veya griden daha az klasik olan nötr bir renk seçme isteklerinden yola çıktıklarını ve Mocha Mousse'un geçen yılın rengi olan Peach Fuzz'dan ince bir evrimle ayrıştığını, rahatlık ve samimiyet gibi benzer temaları yansıttığını da ekliyor. “Mocha Mousse, çağrışımlı, yumuşak bir kahverengi, gösterişsiz bir klasik. Herkesin renk hakkında kendine özgü hisleri var. Rengin lezzetinin kesinlikle buna etki ettiğini düşünüyorum. Tüm duyularımız uyandı - özellikle de tat alma ve koku alma duyumuz - fırında pişen çikolatalı kurabiyelere kim karşı koyabilir?” diyen enstitünün yönetici direktörü Leatrice Eiseman bu iştah kabartan tonu belirlemek için Pantone ekibinin dünyanın dört bir yanına seyahat ederek röportajlar yaptığını, yeni teknolojilere, sosyal değerlere, sanat koleksiyonlarına, seyahat noktalarına baktığını, görsel referansları incelediğini, tasarımcıların ve tüketicilerin yıl boyunca hissettikleri genel ruh halini ve duygularını da değerlendirdiklerini belirtiyor.



Hermhaus marka puf: 23.700 TL, Studio Arc-en-ciel.



Pine saksı: 8.000 TL, Studio Kortuncan.

Noce yastık: 3.950 TL, 22 Maggio Istanbul.



Vazo: 17.950 TL, Eicholtz.



Layla koltuk, Enne.

## TREND

Miliva Home marka yastık:  
410 TL., Nowshopfun.com



Vazo: 590 Euro,  
Bann Art  
Design.



Giorgetti marka  
Venus şifonyer,  
Konak Mobilya.



The Visitor heykel,  
Bann Art Desgn.



Kafes költük:  
13.950 TL.,  
Sürton.

PANTONE RENK ENSTITÜSÜ YÖNETİCİ  
DİREKTÖRÜ LEATRICE EISEMAN 17-1230 MOCHA  
MOUSSE RENGİNİ "GÖSTERİŞSİZ KLASİK"  
BİR RENK OLARAK TANIMLIYOR.

### Barışçillik ihtiyacı

Pantone'nin 26. yıldönümünü kutlayan 2025 yılının renk seçimi, büyük bir siyasi kargaşanın ortasına denk geldi. İkinci Dünya Savaşı'ndan bu yana dünya çapında kaydedilen en yüksek çatışma sayısına sahip bu yıl, Küresel Barış Endeksi'ne göre 97 ülkede barışçıl olma konusunda düşüşler görüldü. Tüketicilerle "dünyada olup bitenlerin sessiz renk diliyle nasıl ifade edildiği" konusunda etkileşim kurmanın bir yolu olarak başlayan "Pantone Color of the Year" programı, seçilen rengin, trend olanın bir tahmini olmaktan ziyade aynı zamanda dünyanın mevcut ihtiyaçlarının da bir yansıması olarak görev görüyor.



Sacred Geometry  
marka güneş gözlüğü:  
3.297 TL., Shopigo.



Mont:  
17.200 TL.,  
Gant.

BeoPlay HX Kablosuz  
ANC kulaklık: 27.000 TL.,  
Bang & Olufsen.



Yastık:  
1.950 TL.,  
Buldan's.



Maurizio Manzoni tasarımı  
Heron ayna, Enne.



Molteni & C marka Vincent van Duysen tasarımı Paul kanepesi, Konak Mobilya.



Kanepe, Tepe Home.

Mum:  
4.500 TL.,  
Kontra.



Tiseco marka amerikan servisi:  
790 TL., Beymen Home.



Oda Products  
marka Rouge  
mum: 2.329 TL.,  
Hipicon.com

Mythos marka aksesuar:  
5.950 TL., Meru İstanbul.



Puf: 6.250 TL., Opiet.



Gramo kanepe: 126.500 TL., Hinarch.



Mouse Armoni bank:  
20.250 TL., Koleksiyon.

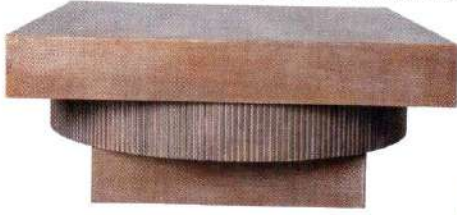
Mini Jodie çanta:  
95.990 TL., Bottega Veneta.



Flexform marka Antonio Citterio tasarımı  
Groundpiece sehpa, Mozaik.



Carlos sehpa: 51.750 TL., Deja Home.



Inuikii marka  
bot: 16.950 TL.,  
Vakkorama.

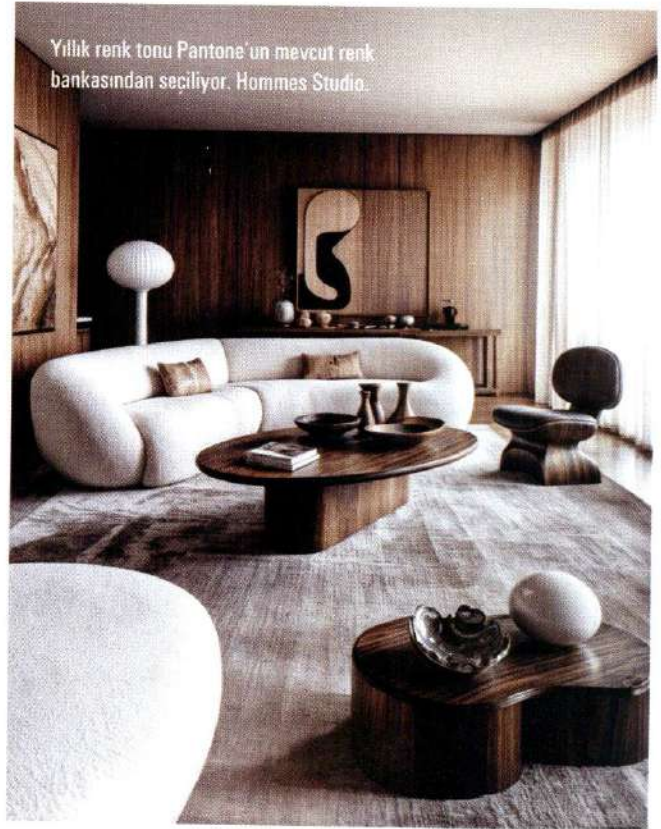
Yatak örtüsü:  
3.500 TL.,  
Buldan's.



Reguler Raw ayna:  
5.000 TL., Ananas.



Cassina  
marka Feltri  
koltuk,  
Mozaik.



Yıllık renk tonu Pantone'un mevcut renk  
bankasından seçiliyor. Hommes Studio.

# Maison Française önerisi: Yanık tonlarla birleştirin

Arketipo marka  
Overdrive koltuk,  
Sihir Mobilya.



Avalon throw,  
Hermes.



Clay koltuk: 29.300 TL.,  
Wona Furniture.

Ester Erik marka Raw mum:  
315 TL., Beymen Home.

'SHAKE' İÇECEKLERİN HAFİFLETİCİ GÖRÜNTÜSÜNÜ  
ÇAĞRIŞTIRAN MOCHA MOUSSE'U YANIK  
TURUNCU VE YANIK PEMBELERLE BİRLEŞTİREREK  
DEKORASYON MİZANSENLERİNİZE DAHA SICAK  
BİR RUH EKLEYEBİLİRSİNİZ.

## Nasıl kullanılmalı?

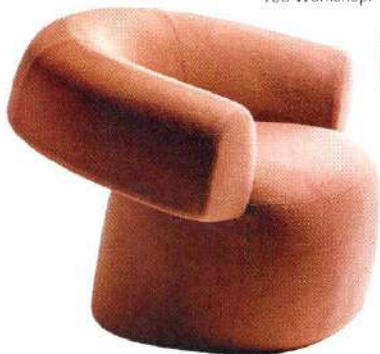
Hem çağdaş hem de klasik yaşam alanları için ideal bir renk alternatifi olan Mocha Mousse, sessiz zarafetiyle rahat, samimi ve davetkar mekanlar yaratmak isteyenler için vazgeçilmez bir renk olmaya hazırlanıyor. İyi hissettiren ve rahatlatan, ilhamını doğanın ham maddelerinden alan bu ton, soğuk ve sıcak alt tonların mükemmel bir dengesi. İster vurgu rengi olarak ister duvar yüzeylerinde veya tekstil ve mobilya için bir temel renk olarak kullanılsın, Mocha Mousse her odayı yükselten derinlik ve zenginlik katma özelliğine sahip. Yumuşak kremler, sıcak altınlar veya koyu orman yeşilleriyle eşleştirildiğinde uyumlu ve davetkar bir atmosfer yaratırken, minimalist ve modern bir yaklaşım için kırık beyazlar ve açık grillerle birlikte tercih edebilirsiniz. İç mekan tasarımcılarına göre kahverengi çoğunlukla mütevazı bir renk olarak kabul edilir; daha lüks bir dokunuş katma ihtiyacı duyarsanız bronz veya altın gibi yumuşak metaliklere yönelebilirsiniz. Sarmalayıcı hissi ile bu ton, yatak odasında dinlendirici bir uykuyu teşvik ederken, mutfak ve yemek odalarında, aile ve arkadaşlarla paylaşılan kalabalık yemekler için davetkar bir ortamı çağrıştıracaktır. Spa benzeri rahatlatıcı bir etki yaratan Mocha Mousse banyolarda da ideal bir seçim olacaktır. Mermer ve taş vurgularla doğal bir uyum yakalayan bu dingin ton, meditatif bir inziva yeri yaratmaya imkan tanıyabilir.



Lunar doğal soya mumu:  
1.380 TL., Soap and  
Candle Cuisine.

Dries Van  
Noten.

Freya vazo:  
1.062 TL.,  
Tou Workshop.



Moroso marka  
Patricia Urquiola  
tasarımı Ruff  
koltuk, Mozaik.



Ediz yan sehpa:  
6.990 TL., Zeze Home.



Gözlük: 16.290 TL., Prada.

Bay koltuk: 57.750 TL.,  
Deadalus.



Molteni & C marka  
Gio Ponti tasarımı koltuk, Konak  
Mobilya.

Etro marka çanta:  
49.950 TL., Beymen.



Heirloom marka  
Flowerpot sarkıt  
aydınlatma:  
3.750 TL.,  
hipicon.com

Mum: 629 TL.,  
Tuju Candle.



Fendi Casa marka Sohoft  
kanepe, Mozaik.

Ev tekstilleri, yılın rengi Mocha  
Mousse'u evinize dahil etmenin  
en kolay yollarından biri. Kadife,  
yün, keten ve deri dokularla büyük  
uyum yakalayan bu renk, tekstillerin  
dokunsal ve lüks niteliklerini  
vurguluyor.



Lambader:  
22.999 TL.,  
Nysa Interior.



Max Mara.

Mocha Mousse, yumuşak kremler, sıcak altınlar veya koyu  
orman yeşilleriyle eşleştirildiğinde uyumlu ve davetkar bir  
atmosfer yaratmaya imkan tanıyor.



Artjafara

Doğayı çağrıştıran, çikolatamsı kahverengi  
ton, Pantone tarafından rahatlık ve sıcaklık  
hissleri uyandıran, yumuşak bir kahverengi  
olarak tanımlanıyor.

